

Wydział Geodezji i Kartografii Politechniki Warszawskiej

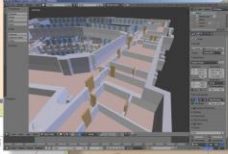


Najstarsza akademicka geodezyjna placówka naukowo-dydaktyczna w Polsce - Wydział Mierniczy rozpoczął samodzielną działalność w Politechnice Warszawskiej w dniu 1 września 1921 roku. W roku 1925 zmieniono nazwę na Wydział Geodezji, a od roku 1954 nosi nazwę Wydziału Geodezji i Kartografii.

Studia prowadzone są na trzech kierunkach:

- Geodezja i Kartografia
- Gospodarka Przestrzenna
- od roku 2015/2016
GEOINFORMATYKA

Powstanie kierunku wynika z analizy rynku pracy i zapotrzebowania na specjalistów łączących wiedzę informatyczną z wiedzą geodezyjno-kartograficzną. Szacuje się, że większość budowanych obecnie nowoczesnych systemów informatycznych do swego działania wymaga dostępu do różnorodnych map cyfrowych zaczynając od map adresowych, poprzez zobrazowania lotnicze i satelitarne, po trójwymiarowe modele miast i mapy prezentujące infrastrukturę techniczną.



Kształcenie dzienne na kierunku **GEOINFORMATYKA** obejmuje studia:

- I stopnia (inżynierskie) - 7 sem.

Studenta kierunku „Geoinformatyka” cechuje zdolność do łączenia wiedzy i umiejętności z zakresu informatyki oraz z zakresu szeroko rozumianych nauk geoinformacyjnych (w szczególności geodezji i kartografii), dzięki czemu przygotowany jest do kreowania nowych innowacyjnych produktów geoinformacyjnych:

- map cyfrowych
- modeli przestrzennych obiektów
- geoportali
- aplikacji lokalizacyjnych i nawigacyjnych
- programów automatyzujących
- pozyskiwanie danych o powierzchni Ziemi



Potrąfi właściwie stosować standardy z zakresu informacji geograficznej oraz zapewnienia efektywnej komunikacji w ramach interdyscyplinarnych zespołów projektowych (informatycy, geodeci, kartografowie, fotogrametry, geolodzy, leśnicy, geografowie i przedstawiciele innych specjalności).



Absolwenci

Absolwent będzie przygotowany zarówno do pracy w instytucjach oraz przedsiębiorstwach działających w sektorze geodezji i kartografii, informatyki jak i w innych sektorach gospodarki w działalności związanej z zarządzaniem geoinformacją (np. telekomunikacja, energetyka, bankowość i ubezpieczenia, geomarketing, bezpieczeństwo i obronność, turystyka, logistyka i transport, ochrona środowiska, planowanie przestrzenne, geologia, leśnictwo).



Absolwent studiów inżynierskich (I stopnia) może kontynuować naukę na II stopniu studiów na Wydziale Geodezji i Kartografii na kierunku „Geodezja i Kartografia”, rozwijając swoją wiedzę i umiejętności w takich specjalnościach jak:

- Systemy Informacji Przestrzennej,
- Kartografia i Systemy Informacji Geograficznej
- Fotogrametria i Teledetekcja
- Geodezja i Nawigacja Satelitarna
- Kataster i Gospodarka Nieruchomościami
- Geodezja Inżynieryjno-Przemysłowa



Perspektywy zawodowe

- Własna działalność gospodarcza, tworzenie innowacyjnych spółek start-up
- Praca w nowoczesnych przedsiębiorstwach geodezyjnych i kartograficznych i geoinformacyjnych, w tym produkujących oprogramowanie klasy GIS i aplikacje nawigacyjne
- Praca w firmach informatycznych i kartograficznych
- Praca w administracji w ramach służby geodezyjnej i kartograficznej
- Praca w firmach i instytucjach wykorzystujących zasoby danych przestrzennych m.in. w takich sektorach gospodarki jak: telekomunikacja, energetyka, bankowość i ubezpieczenia, geomarketing, bezpieczeństwo i obronność, turystyka, logistyka i transport, ochrona środowiska, planowanie przestrzenne, geologia, leśnictwo

Wydziałowa Rada Samorządu



- reprezentuje interesy studentów oraz broni ich praw studenckich przed władzami Uczelni
- rozpatruje wnioski i przyznaje stypendia socjalne, naukowe oraz zapomogi
- rozpatruje wnioski i przyznaje miejsca w Domach Studenckich
- uczestniczy w podejmowaniu decyzji dotyczących Wydziału
- organizuje wydarzenia kulturalne i rozrywkowe dla studentów



Koło Naukowe Gospodarki Przestrzennej



KOŁO NAUKOWE
GOSPODARKI PRZESTRZENNEJ

Koło Naukowe Gospodarki Przestrzennej powstało w 2007 r. przy Wydziale Geodezji i Kartografii Politechniki Warszawskiej.

Celem prac Koła jest rozwój i pogłębianie zainteresowań studentów związanych z gospodarką przestrzenną oraz poszerzanie, promowanie i upowszechnianie wiedzy dotyczącej powyższych zagadnień, jak również rozprzeczanie na arenie ogólnopolskiej i międzynarodowej kierunku Gospodarka Przestrzenna.

Do najważniejszych projektów inicjowanych przez koło należą:

- granty badawcze: Rektorskie i Dziekańskie,
- konferencje naukowe połączone z warsztatami urbanistycznymi,
- wyjazdy badawcze do największych polskich miast,
- wykłady ze specjalista,
- zajęcia terenowe i gry miejskie.



Stowarzyszenie Studentów Wydziału Geodezji i Kartografii Politechniki Warszawskiej

„Geoida” jest organizacją studencką skupiającą w swych szeregach studentów Wydziału Geodezji i Kartografii Politechniki Warszawskiej.



Geoidę tworzą ludzie już od 20 lat

Celem Stowarzyszenia jest:

- organizowanie wykładów, konferencji, sesji naukowych, spotkań dyskusyjnych, wystaw, warsztatów wyjazdów krajowych i zagranicznych oraz innych imprez naukowych, kulturalnych i turystycznych
- kontakt i współpraca z firmami
- inicjowanie i popieranie działalności naukowej w ramach stałych kół naukowych Stowarzyszenia
- udział w konferencjach krajowych i międzynarodowych (OKSG, IGSM)



Koło Naukowe Geodezji i Kartografii

Koło Naukowe Geodezji i Kartografii powstało w 2014r. na Wydziale Geodezji i Kartografii Politechniki Warszawskiej. Głównym celem jednostki jest pogłębianie wiedzy geodezyjnej, geoinformacyjnej, fotogrametrycznej i kartograficznej oraz praca nad projektami naukowymi. W ramach Koła Naukowego realizujemy granty rektorskie oraz dziekańskie.



POLITECHNIKA WARSZAWSKA WYDZIAŁ GEODEZJI I KARTOGRAFII



INFORMATOR dla kandydatów na studia

NOWY KIERUNEK Geoinformatyka

**Nowy interdyscyplinarny kierunek
na Wydziale Geodezji i Kartografii
od roku 2015/2016.**

Uczelniana Komisja Rekrutacyjna
pl. Politechniki 1, pok.66 GG
ukr@rekt.pw.edu.pl
tel.(22)234-74-12, (22)629-60-70

www.gik.pw.edu.pl